



Generalitat de Catalunya
Agència de Salut Pública de Catalunya

PROFILAXIS RADIOLÒGICA: ASPECTOS SANITARIOS Y LOGÍSTICOS

**Jornada técnica sobre aspectos sanitarios y
perspectivas de la planificación de protección civil de
emergencias nucleares**

**Escuela Nacional de Protección Civil
Rivas-Vaciamadrid, 23 de mayo de 2016**



ADMINISTRACIÓN
GENERAL DEL ESTADO



ANEXO

Plan de Emergencia Nuclear Exterior a las Centrales Nucleares de Ascó y Vandellós (Tarragona)

PENTA 2009

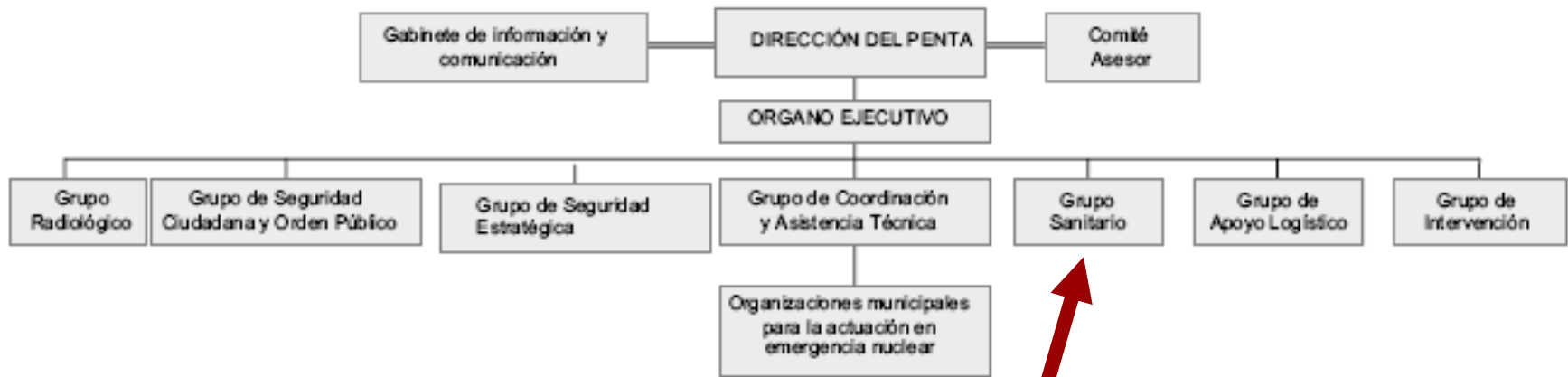
Plan Director



¿Que es el PENTA?

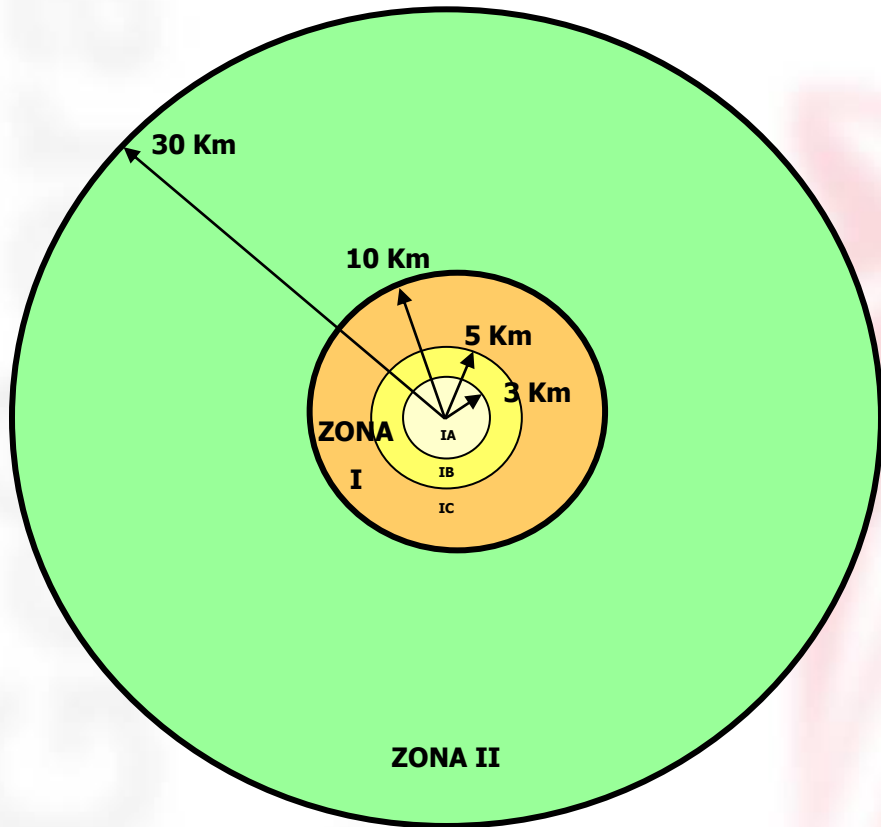
- Plan previsto para las zonas colindantes de las centrales nucleares de Vandellòs i Ascó
 - Reducir el riesgo nuclear
 - Evitar, proteger y minimizar el riesgo de la población ante las radiaciones ionizantes
- Fases
 - Preparación
 - Emergencia
 - Recuperación
- Incluye
 - Plan director
 - Planes de los 7 Grupos Operativos
 - Planes de Actuación Municipales

GRUPOS OPERATIVOS DEL PENTA

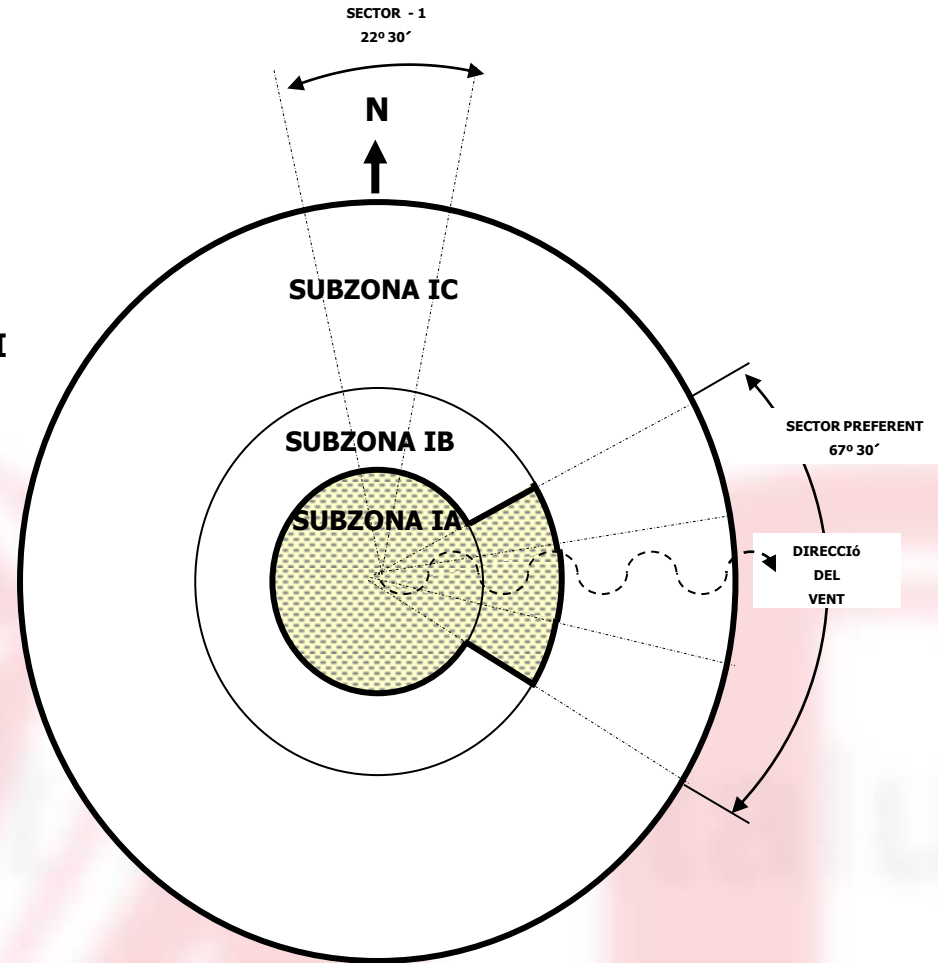


Zonas d'actuación: zonificación

- Zona 0: $r = 750$ m (PEI o Plan de Emergencia Interior)
 - Bajo control del explotador
- Zona I: $r = 3$ km (IA), $r = 5$ km (IB), $r = 10$ km (IC)
 - Medidas de protección urgentes
- Zona II: $r = 30$ km
 - Medidas de larga duración
- Sectores de atención preferente
 - IA + IB afectados por la procedencia de viento dominante
- Estaciones de clasificación i descontaminación
 - $r < 50$ km
- Área Base de Recepción Social
 - $r < 100$ km



ZONA II



ABRS

ABRS

ECD

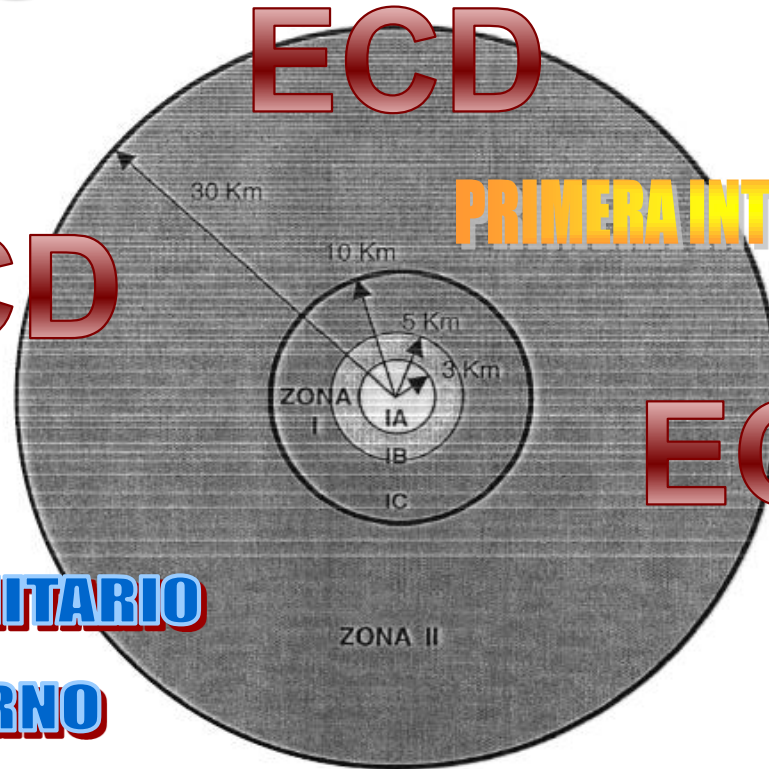
ECD

PRIMERA INTERVENCIÓN

ECD

CONTROL SANITARIO

DEL ENTORNO

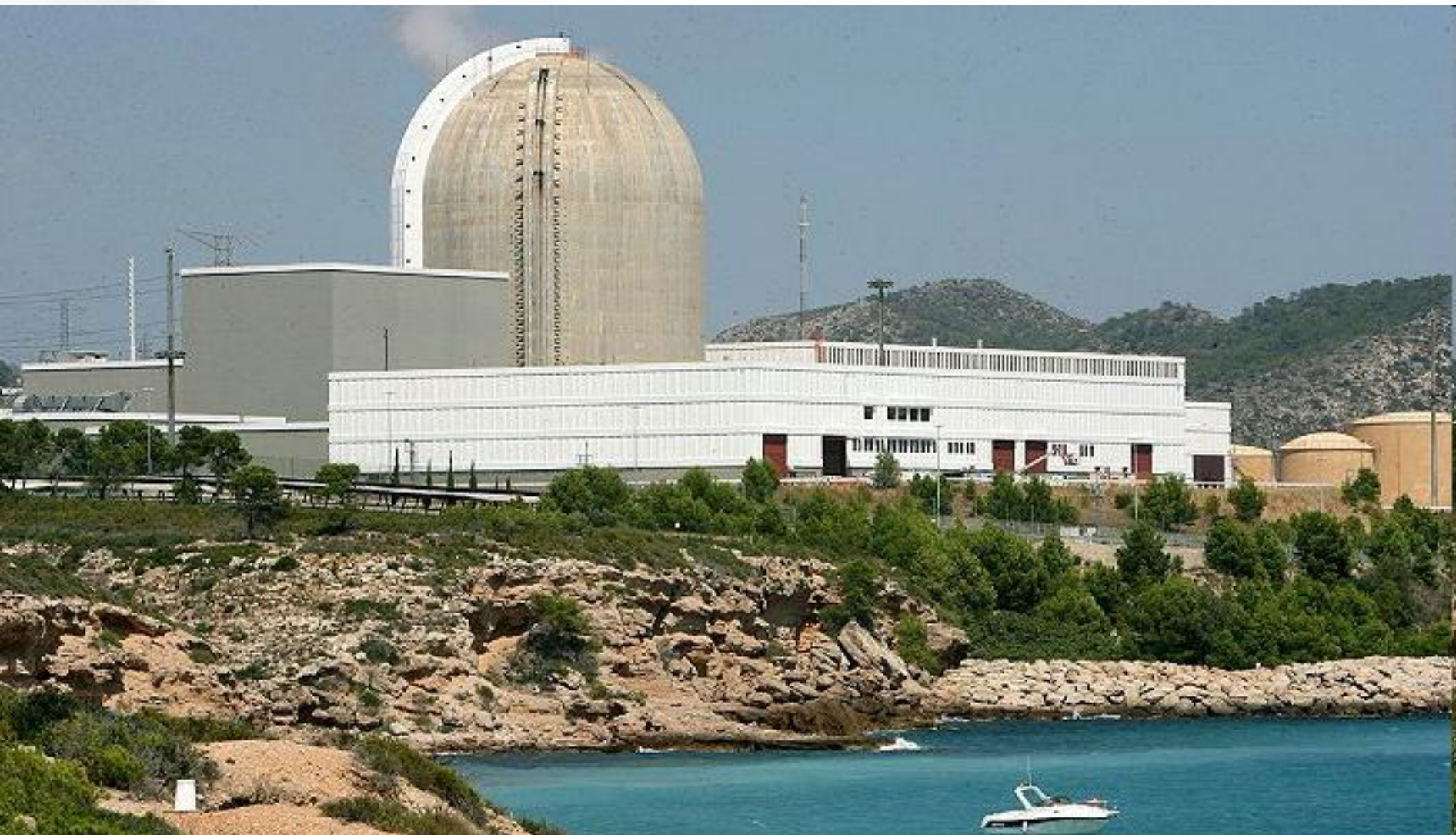


ABRS

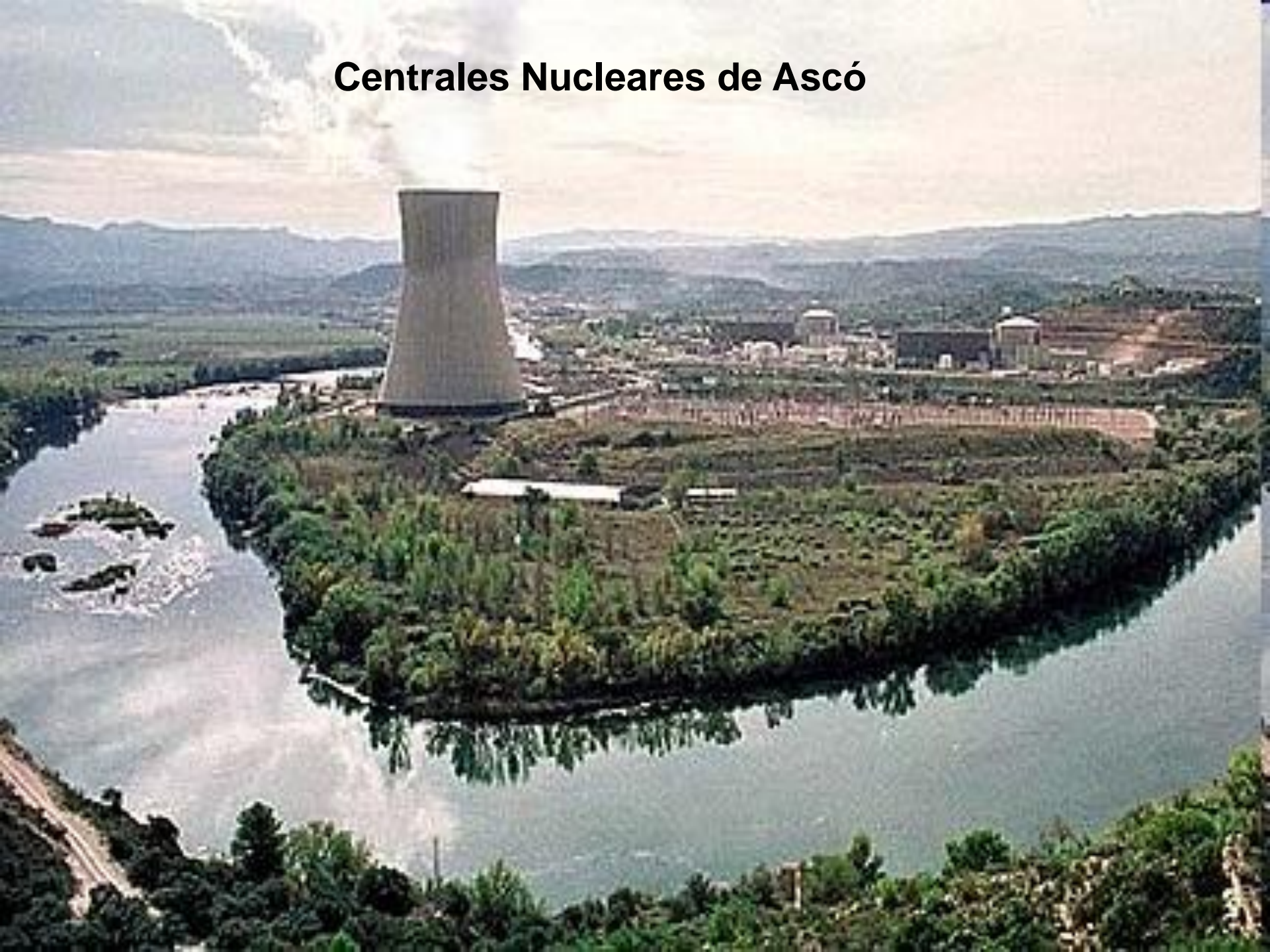
ABRS



Central Nuclear de Vandellòs



Centrales Nucleares de Ascó



Zonificación Ascó (I)



Zonificación Ascó (II)

□ ECD:

- Falset
- Gandesa
- Maials

□ ABRS:

- Lleida
- Reus
- Tortosa
- Tarragona

Zonificación Vandellòs (II)

□ ECD:

- Falset
- Amposta
- Montbrió del Camp

□ ABRS:

- Lleida
- Reus
- Tortosa
- Tarragona

Consideraciones en la zona de planificación

- Zona muy poblada

- Zona turística: Salou, Cambrils, Port Aventura, Tarragona romana, Delta del Ebro...
 - Multiplicación de la población en verano: triple o más
 - Personas no censadas y en movimiento constante

- Existencia de alojamientos turísticos diversos:
 - Hoteles
 - Apartamentos
 - Chalets
 - Camping

- Población flotante abundante
 - Personas que trabajan lejos del lugar de residencia
 - Segundas residencias

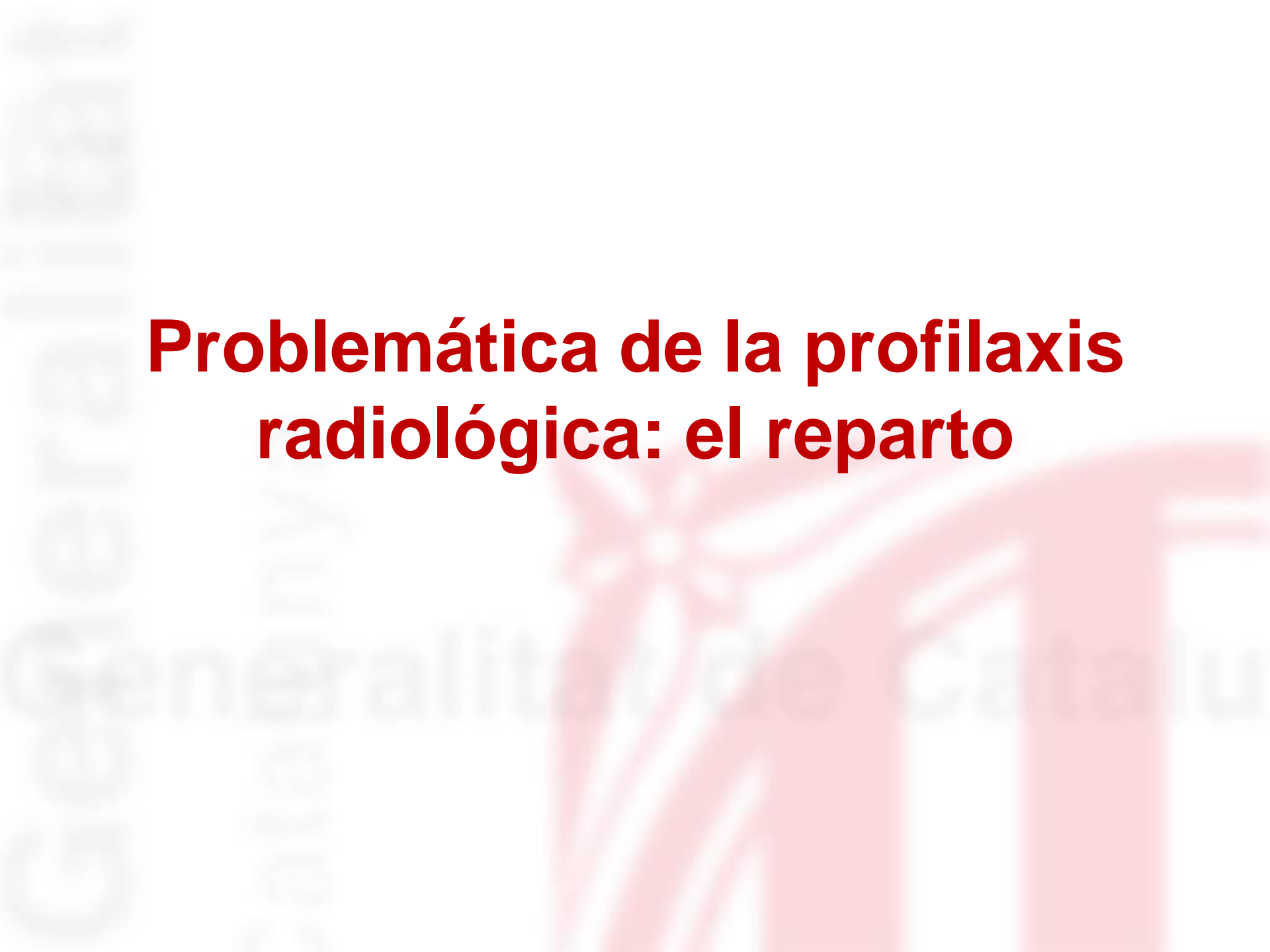
Población de la zona I de las centrales nucleares de España (2009)

Central nuclear	Reactores	Población en zona I	Población estimada máxima
Vandellòs	1	25.324	128.000
Ascó	2	20.293	23.600
Trillo	1	7.552	
Santa María de Garoña	1	6.393	
Almaraz	2	5.843	
Cofrentes	1	4.534	

CN VANDELLÒS: otra visión



Problemática de la profilaxis radiológica: el reparto



CONSIDERACIONES EN LA PROFILAXIS SANITARIA

- Organizació de la atenció primària (ABS. EAP)
- CECOPAL
 - Municipis sede ECD i ABRS
 - Resto de municipis afectats.
- SEM
- **Reparto de pastillas y jarabe de IK**
- Hospitales de apoyo

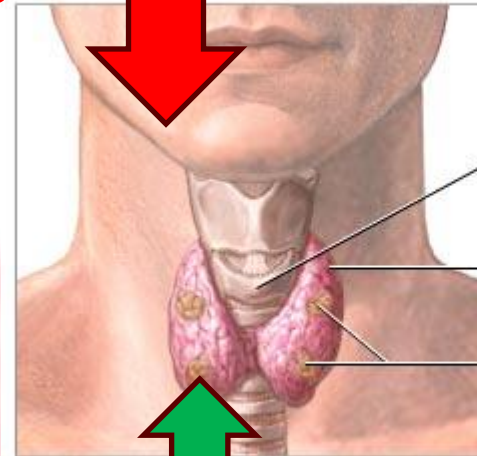


Acciones sanitarias i sociales en caso de emergencia

Decisión: Dirección del PENTA	Principales implicados	Cuándo? Situación:
Control de accesos	G Seguridad Ciudadana y Orden Público	1
Confinamiento	GR/GCAT/GSOP/Ayuntamiento	2
Profilaxis radiológica: distribución de yoduro potásico: Pastillas adultos/ Gotas niños	GS/Grupo logístico/ayuntamiento	2
Evacuación	GR/GS/GSOP/ayuntamiento	3
Cortes del agua de la red	GS (SP)/ayuntamiento	2
Prohibición de comer ciertos alimentos + estabulación animales	GS (SP)/ayuntamiento	2
Clasificación y descontaminación	ECD/Ayuntamiento	
Tratamiento de estabilización de accidentados contaminados o irradiados	Grupo radiológico/Grupo sanitario/Hospital Verge de la Cinta	



Yodo^{129,131,133}



KI

ADAM.

Si se administra antes-

Si se administra simultáneamente.-

Si se administra 4-6 h. después-

98% efectividad

90% efectividad

50% efectividad



Métodos inadecuados de reparto del yoduro potásico





No encaja hacer cola y estar confinado



Pues podemos acabar así



Propuestas pactadas en el Grupo sobre Profilaxis Radiológica

**(DGPCE Estado + ASPCAT/CatSalut (Salud)+
Protecció Civil (Interior) + Grupo radiològic +
Ayuntamientos Ascó i Vandellòs)**

1- Reparto previo en la zona I

□ A quién o dónde se reparte?

- Población residente, por unidades familiares
- Establecimientos de hostelería (hoteles) i albergues asimilables a hoteles
- Existencia de un remanente comunitario

□ A quién o dónde no se reparte?

- Camping
- Albergues asimilables a camping

2 – Características del medicamento

□ Presentación actual

- Cajas de 10 cápsulas para adultos
- Jarabe en botellas multidosis para niños

□ Peticiones del grupo

- Cajas preparadas para unidades familiares (2-5 unidades)
- Mejor comprimido fraccionable que cápsula
- Eliminar el jarabe (excepto para bebés, a administrar en el centro de salud)

3- Sistema de reparto

□ A través del ayuntamiento

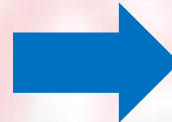
- Establecimientos de hostelería (hoteles) i albergues asimilables a hoteles
- Depósito del remanente comunitario

□ A través de las oficinas de farmacia

- Población residente
 - Con “volante/receta” municipal?
 - Por lista municipal?

4- Campaña informativa y formativa

- ❑ Premisa A: NO HAY MÁS PELIGRO
- ❑ Premisa B: ES UNA MEJORA EN LA PREVENCIÓN
 - Trato maduro, de población adulta
 - Mejora la capacidad de respuesta en el tiempo de reacción





Generalitat de Catalunya
Agència de Salut Pública de Catalunya

<http://canalsalut.gencat.cat>



Generalitat de Catalunya
Agència de Salut Pública de Catalunya